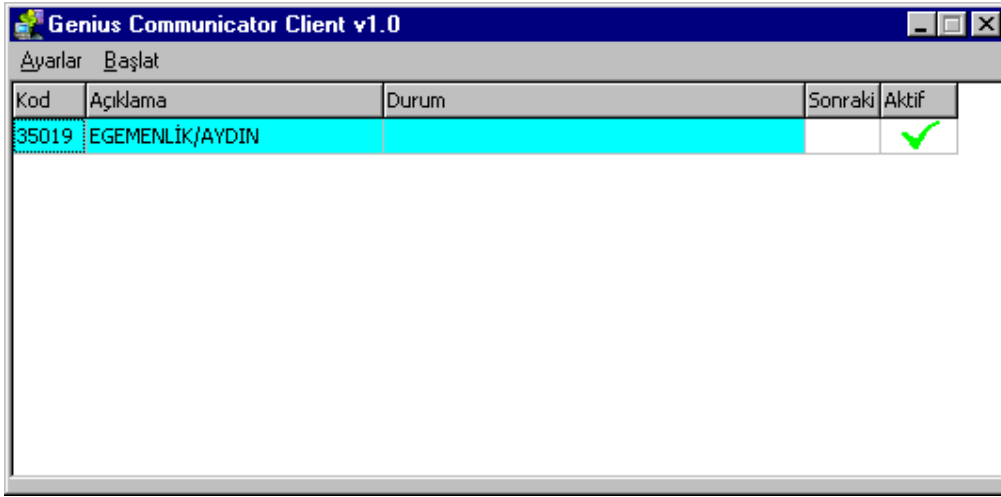


COMMUNICATOR

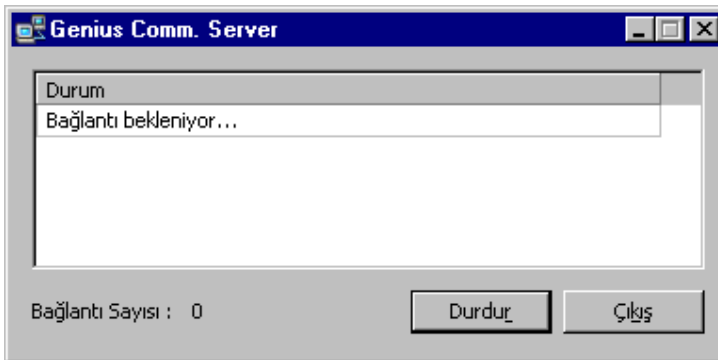
Mağaza, merkez, depo arası çift yönlü dosya transferi sağlar. Merkez ya da depo programı manuel ya da otomatik olarak istenilen mağazalara bağlanarak stok, sipariş, satış ve diğer tanım bilgilerinin (kullanıcı, fiyat değişimi, müşteri v.b.) aktarımını sağlar. Bu Transfer sırasında dosyalar sıkıştırılmış olarak gönderilir. Böylece bağlantı süresinde zaman kazanılır.

Communicator ile merkez-mağaza bağlantısı Dial up ya da Lease line hat üzerinde kurulabilir. CommServer ve CommClient olmak üzere iki programdan oluşur.

CommClient merkezde ;



Commserver.exe mağazalarda kullanılmaktadır.



Haberleşme protokolü olarak TCP/IP protokolü kullanılmaktadır.

MERKEZ KURULUŞ

Merkez Genius Server’da bağlantı kurulacak tüm mağazaların tanımlı olmalıdır.



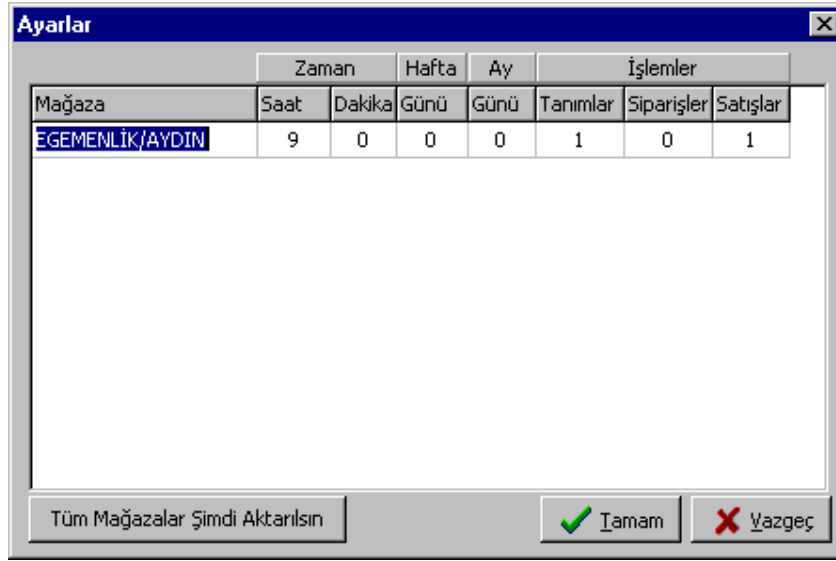
KOD	AÇIKLAMA
1	MERKEZ
15039	EVKA-5
15040	NARLIDERE
15045	camdibi
15046	ESREFPASA
15047	SIRINYER
15050	AYVALIK
15052	HATAY
15053	MENEMEN
15054	BAYRAKLI
15060	MANISA
15061	FETHIYE
35003	BUCA
35013	MARMARIS
35014	MURATREIS
35015	ZEYTINLIK
35016	ALAYBEY

Communicator bağlantı noktaları merkez ve mağaza makinalarında Windows Dial-up Networking 'de tanımlanır.



Otomatik bağlantı zaman ayarı kullanıcı tarafından mağaza bazında yapılmaktadır. Böylelikle her mağaza için ayrı bağlantı saati ve dosya transferleri tanımlanabilmektedir.

Merkez otomatik bağlantıları ile ilgili bir log dosyası oluşturulmaktadır. Dolayısıyla transfer sırasındaki bağlantı detay bilgileri ile transferin sağlıklı yapılıp takip edilebilir.



Mağaza	Zaman		Hafta		Ay			İşlemler		
	Saat	Dakika	Günü	Günü	Tanımlar	Siparişler	Satışlar			
EGEMENLİK/AYDIN	9	0	0	0	1	0	1			

Tüm Mağazalar Şimdi Aktarılın

✓ Tamam

✗ Vazgeç

Mağaza otomatik bağlantı için her zaman host konumunda bekler.

